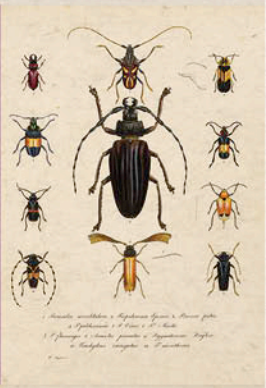




BIODIVERSIDADE CONHECER PARA PRESERVAR



BIODIVERSIDADE

CONHECER PARA PRESERVAR

O Museu de Zoologia da Universidade de São Paulo tem como principal atividade compreender padrões e processos da Biodiversidade brasileira. Somos guardiões de uma das maiores coleções da nossa fauna. Sendo o Brasil um país megadiverso, que abriga cerca de 20% de toda a Biodiversidade do planeta, nossa tarefa não é trivial.

A taxonomia sofreu transformações ao longo da história. Novos paradigmas, como a teoria evolutiva, mudaram a sua característica de disciplina descritiva para analítica. Novas ferramentas, como a biologia molecular, forneceram mais evidências para o estabelecimento de hipóteses e reconhecimento de novas espécies. O conhecimento adquirido possibilitou a introdução de novas variedades de animais e plantas em nossas atividades econômicas e culturais e estimulou o crescimento de indústrias e economias bio-inspiradas. Entretanto, é a crise atual da Biodiversidade que coloca nossa atividade no centro das atenções. Precisamos conhecer a Biodiversidade.

O sustento de mais de 7 bilhões de seres humanos altera radicalmente as paisagens da Terra, erodindo a Biodiversidade. Quando ela se torna escassa, ficamos mais pobres e precisamos encontrar soluções para garantir que a natureza continue a nos prover com os serviços ecossistêmicos. Nossa interferência é de tal magnitude que é equiparada a uma força geológica, inaugurando uma nova "era": o Antropoceno. Convidamos vocês a olharem mais de perto para a Biodiversidade e a conhecerem um pouco do que ajudamos a construir, no intuito de preservá-la. Esta missão é de todos nós. Sem a Biodiversidade, não existimos.

POR QUE O MZUSP?

O MZUSP é considerado um centro de referência em pesquisa relacionada à biodiversidade, sistemática e taxonomia animal – o reconhecimento de sua tradição e excelência vem atrelado à responsabilidade de disseminar o conhecimento que produz. Sendo o único museu de São Paulo a oferecer ao público a perspectiva contemporânea da história natural, combina os resultados da pesquisa científica com o engajamento à educação formal e informal por meio de sua nova exposição de longa duração.

Exibindo cerca de 1.000 exemplares do acervo de museu, entre espécies atuais e extintas, a mostra busca oferecer ao público visibilidade para as questões ligadas à biodiversidade brasileira, com exemplos tirados da pesquisa da equipe do museu, por meio de uma linguagem contemporânea. Entre as principais novidades da nova fase do programa de comunicação do museu, destaca-se a inauguração de um espaço interativo, onde o público tem a oportunidade de mergulhar nos bastidores do museu e interagir diretamente com seus pesquisadores, por meio de oficinas temáticas e atividades orientadas.

MUSEU DE ZOOLOGIA DA USP

End.: Avenida Nazaré, 481, Ipiranga, São Paulo - SP.

Aberto de quarta a domingo, das 10h às 17h.

Ingressos custam R\$10,00 (inteira) e R\$ 5,00 (meia)*.

O museu oferece visitas guiadas a grupos, mediante agendamento.

Mais informações no site www.mz.usp.br ou pelo telefone (11) 2065-8140.

* mas não estão sendo cobrados provisoriamente (até final de maio) como promoção da reabertura.

realização



coordenação



APOIO



BIODIVERSIDADE CONHECER PARA PRESERVAR



realização



coordenação



APOIO

